



WIR LIEFERN. ALLE PRODUKTE, GÜTEN UND SERVICES.

**WITTE HiTEMP. Ihr Spezialist für  
hitzebeständigen Edelstahl.**

HiTEMP

 **WITTE HiTEMP**  
The Heat is on.

[witte-hitemp.com](http://witte-hitemp.com)

# Unsere Produkte? Beständig bei Hitze – souverän im Wettbewerb.



## Rohre

### 1.4828 geschweißt:

EN 10217-7 / EN 10296-2

SEW 470

ASTM A 380/ASME SA 312

### 1.4841 nahtlos:

EN 10216-5

SEW 470

ASTM A 380

### 1.4845 nahtlos:

EN 10216-5 / EN 10297-2

SEW 470

ASTM A 380/ASME SA 312

### 1.4878 nahtlos:

EN 10216-5 / EN 10297-2

ASME SA 312

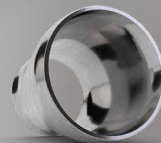


## T-Stücke

EN 10253-4 A/B / EN 10253-3

ASTM A 403 || ASME B16.9

Nach Zeichnung



## Reduzierungen

konzentrisch / exzentrisch

EN 10253-4 A/B / EN 10253-3

ASTM A 403 || ASME B16.9

Nach Zeichnung

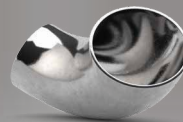


## Flansche

EN 1092-1 || ASME B16.5

EN 1759-1

Nach Zeichnung



## Rohrbogen

nahtlos / geschweißt

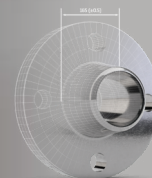
45° / 90° / 180°

BA2 / SR / BA3 / LR / BA5

EN 10253-4 A/B / 10253-3

ASTM A 403 || ASME B16.9

Nach Zeichnung



## Drehteile nach Zeichnung

Zertifikate nach PED

und AD-2000 W0

Schweißfasen nach

DIN 2559 F21/22 / ASME

B16.25



## Unser Lagerprogramm

1.4828 || AISI 309

1.4841 || AISI 314

1.4845 || AISI 310S/H

1.4878 || AISI 321H

## Unser Lieferprogramm

1.4550 || 347/H

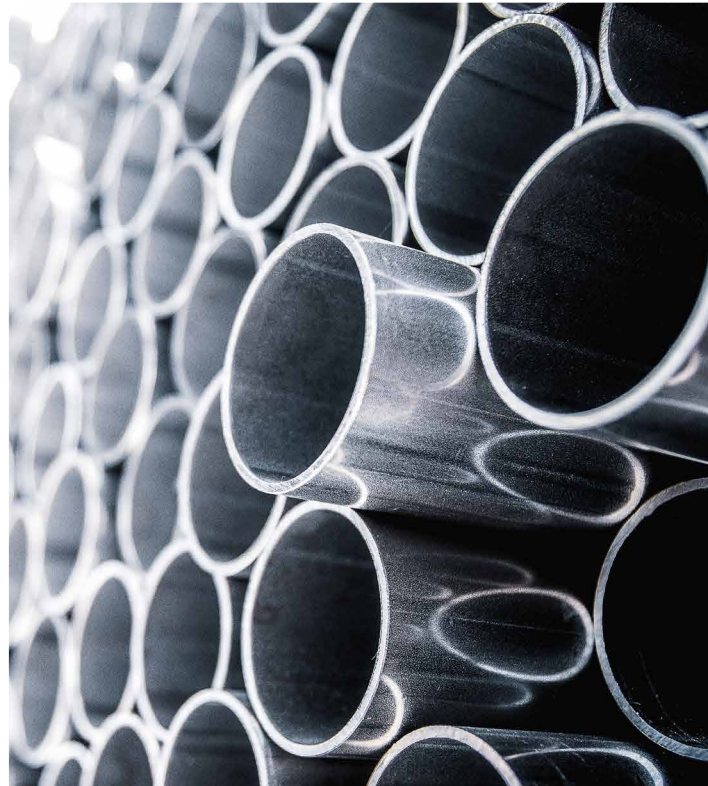
1.4876 || Alloy 800H

Weitere hitzebeständige, nichtrostende Edelstähle

# WITTE HiTEMP. The Heat is on.

WITTE HiTEMP bietet Ihnen:

- ein umfassendes Sortiment hitzebeständiger Rohre, Rohrbogen, Flanschen u.v.m.
- 4 hitzebeständige Edelstähle immer am Lager
- weitere hitzebeständige Edelstähle im Lieferprogramm
- ein eigenes Zerspannungszentrum für Spezialanfertigungen und Kleinserien
- einen breiten Stamm kompetenter, engagierter und flexibler Mitarbeiter



# Das WITTE-Zerspanungszentrum: passgenaue Lösungen.

Auch für Teile, die wir nicht auf Lager haben, finden wir eine Lösung.

In unserem Zerspanungszentrum bearbeiten wir Flansche, Fittings und Bogen – ganz nach Ihren Wünschen und Spezifikationen. Um den stetig wachsenden Anforderungen des Marktes gerecht zu werden, erweitern wir ständig den Maschinenpark, fördern unsere Mitarbeiter und sind selbstverständlich nach PED und AD 2000-WO zertifiziert.

**Neben der Bearbeitung von Schweiß-fittings und Flanschen fertigen wir auch Teile aus Vollmaterial.**

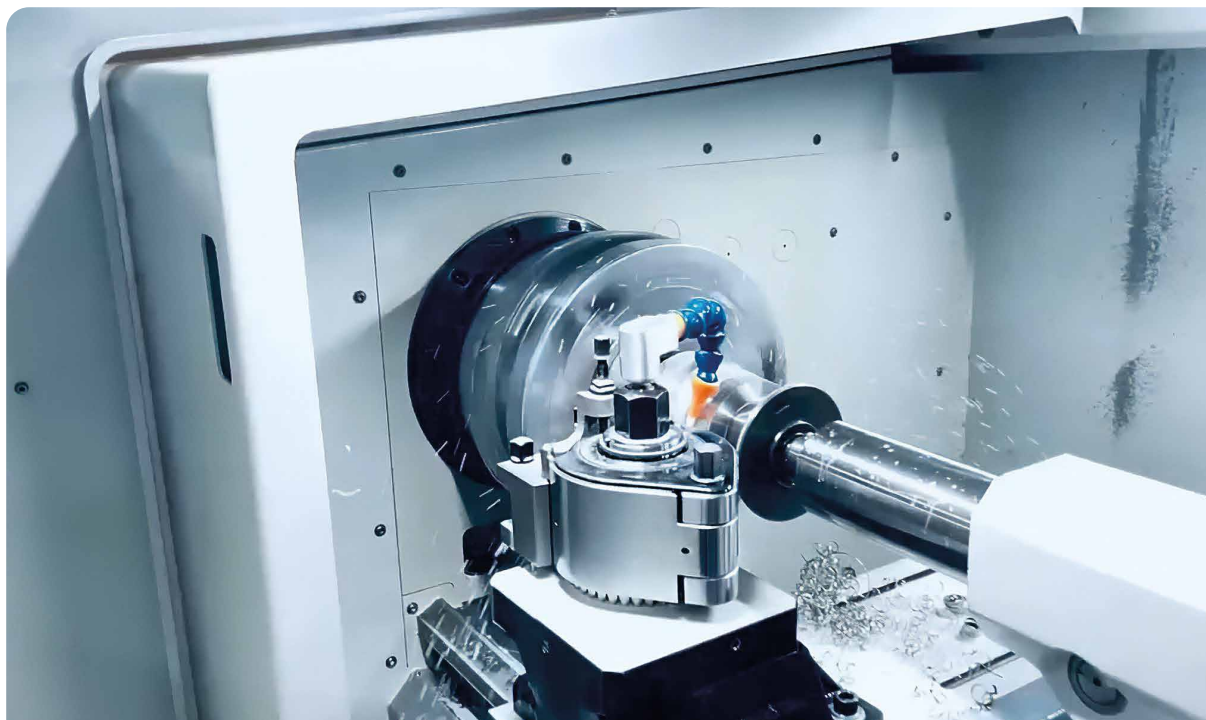
## **Bearbeitung:**

- Beidrehen der Anschlussmaße (S) – von ½" bis 24"
- Sägen von Rohrbogen auf beliebige Winkel – von ½" bis 24"
- Oberflächenbearbeitung bei Flanschen – Rz, Ra 0,5 bis 160

## **Fertigung:**

- Konzentrische und exzentrische Reduzierungen von ½" bis 12"
- T-Stücke von ½" bis 12"
- Gewindeteile (Anschweißnippel, Doppelnippel, Muffen) von ½" bis 4" – R, Rp, G, NPT, BSP/R, BSPT/Rp, BSP/IG
- Sechskantteile (z.B. Hexagonalplugs, Sechskantdoppelnippel) von ½" bis 4"

**Wir fertigen Einzelteile und Kleinserien mit einer Maßgenauigkeit von 0,1 mm. Sonstige Teile nach Zeichnung.**



# Wir sind WITTE. The Steel Partners.

Drei starke Unternehmen, ein großes Ziel:  
Ihre völlige Zufriedenheit.



**WITTE TUBE**  
The Substance of Steel.



**WITTE FLANGE**  
The Flange People.



**WITTE HiTEMP**  
The Heat is on.

**WITTE HiTEMP GMBH**  
Schafjückenweg 5  
26180 Rastede

Telefon: +49 (0) 4402 59552-0  
E-Mail: [info@witte-hitemp.com](mailto:info@witte-hitemp.com)